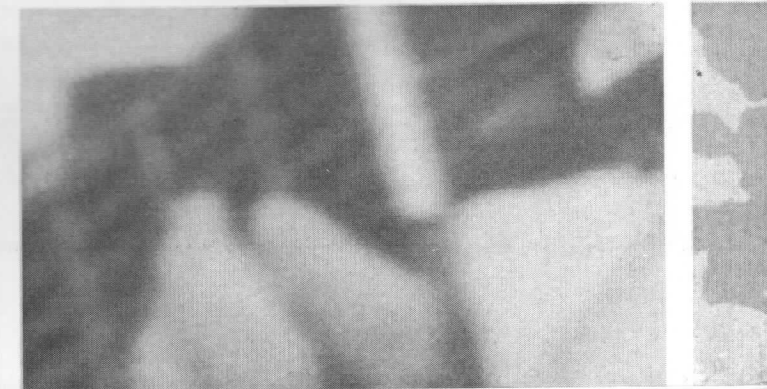
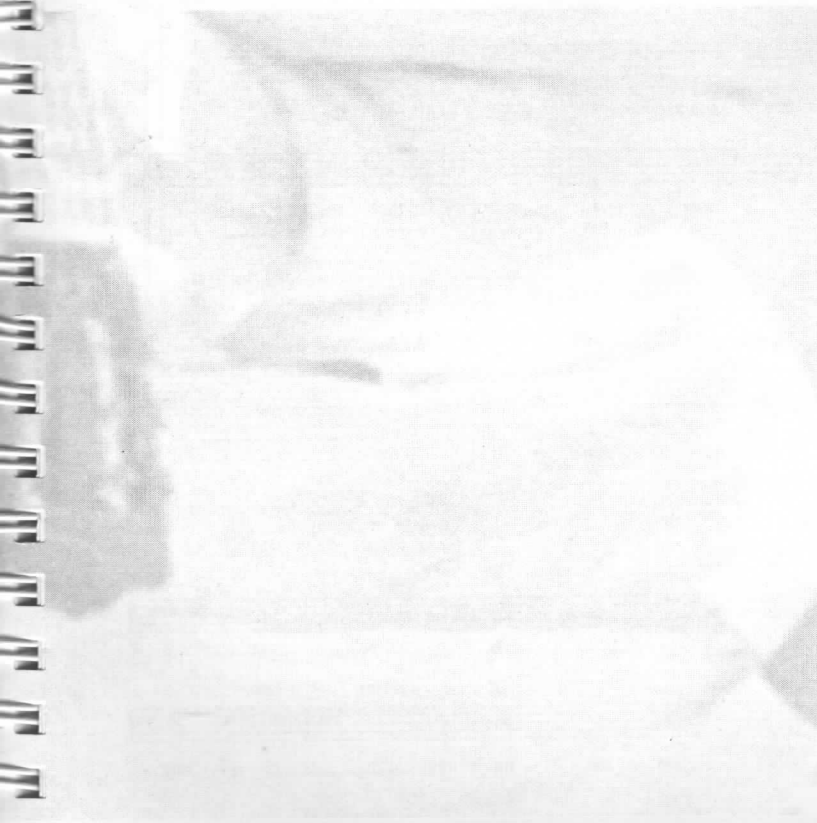


***Bayan, Magsiawit Na!***  
*(Arnel Aquino, SJ)*

In this rousing song by Arnel Aquino, SJ, we are invited to share in the joy of knowing that we are blessed. We, the body of Christ—the Church—should rejoice in the gift of faith that has been given to us.



# Bayan, Magsiawit Na!

Koro (SATB)  
Baritone & Alto soli  
Tenor descant

Titik at himig ARNEL AQUINO, SJ  
Pagsasaayos ARNEL AQUINO, SJ

Masigla  
♩ = 160

E A B C#m F# A/B B

*f* Introduction CHOIR (Men 8<sup>th</sup>)

Ba -

**A**

10 E A B C#m Bm7 E7

yan, mag - si - a - wit na! Ba - yan, pi - nag - pa - la ka! Da -

18

A B7/A G#m C#m F#m7 B E

ki - lang bi - ya - yang pa - nga - ko Niya su - mi - - - lay na!

*Enter Solo*  
*Exit Choir*

**B** (Verse 1, BARTONE SOLO (8<sup>th</sup>))  
Verse 2, ALTO SOLO.)

26 C D/C G/B Am7 D E

*mf*

Si - na - u - na Mong ha - nga - rin ang ta - o nga'y tu - bu - sin  
Sa - a - ba N'yang pag - ka - ta - o, sa bu - hay N'ya sa mun - do,

34

Am7 B7 Em Em7/D Am7 /F# A/B B7

*cresc.* *Enter Choir*

u - pang Sya ay ma - ka - pi - ling: ma - pag - i - rog na D'yos na - tin.  
i - ni - ha - yag Kan - yang pu - so: ti - nig ng A - ma na - ting D'yos.

**C** (Descant joins 2nd time only)

43 E A B C#m

*f* TENOR DESCANT

Ba - yan, mag - si - a - wit na! Ba - yan, pi - nag -

SOPRANOS *f*

ALTOS *f*

TENORS & BASSES *f*



50 **Bm7** **E7** **A** **B7/A** **G#m**

nag - pa - la ka! Da - ki - lang ga - wa - in ng D'yos A -

S pa - - - la ka! Da - ki - lang bi - ya - yang pa - nga - - - ko

A pa - - - la ka! Da - ki - lang bi - ya - yang pa - nga - - - ko

T B pa - - - la ka! Da - ki - lang bi - ya - yang pa - nga - - - ko

55 **C#m** **F#m7** **B** **E** *Enter Duet (for Verse 3)*

ma, Kris - to, su - mi - - - lay na!

S N'ya su - mi - - - - lay na!

A N'ya su - mi - - - - lay na!

T B N'ya su - mi - - - - lay na!

**D** **C** **D/C** **G/B** **Am7** **D**

60 **ALTO SOLO** Pa - na - na - ti - li N'yang tu - nay, 'Spi - ri-tung a - ting ga -

**TENOR SOLO (Melody)**

66 **E** **Am7** **B7** **Em9** **Em7/D**

bay, ka - hu - lu - gan at pag - a - sa, pag -

72 **Am7** /**F#** **A/B** **B<sup>b</sup>/C** **C7** *Enter Descant*  
*Exit Duet*

ma - ma - hal at bi - ya - ya.

SOPRANOS *ff* Ba -

ALTOS *ff* Ba -

TENORS & BASSES *ff* Ba -

**E** 78 **F** **TENOR DESCANT** **B<sup>b</sup>/F** **C** **Dm**

Ba - yan, mag - si - a - - wit na! Ba - yan, pi -

S yan, mag - si - a - - - wit na! Ba - yan, pi - nag -

A yan, mag - si - a - - - wit na! Ba - yan, pi - nag -

T B yan, mag - si - a - - - wit na! Ba - yan, pi - nag -

84 **Cm7** **F7** **B<sup>b</sup>** **C/B<sup>b</sup>** **Am**

nag - pa - la ka! Da - ki - lang ga - wa - in ng D'yos A -

S pa - - - la ka! Da - ki - lang bi - ya - yang pa - nga - - - ko

A pa - - - la ka! Da - ki - lang bi - ya - yang pa - nga - - - ko

T B pa - - - la ka! Da - ki - lang bi - ya - yang pa - nga - - - ko

93 **Dm** **Gm7** **C** **F**

ma, Kris - to, su - mi - - - lay na! Da -

S N'ya su - mi - - - lay na! Da -

A N'ya su - mi - - - lay na! Da -

T B N'ya su - mi - - - lay na! Da -

94 **F** **Bb** **C/Bb** **Am** **Dm**

ki - lang ga - wa - in ng D'yos A - ma,

S ki - lang bi - ya - yang pa - nga - - - ko N'ya su -

A ki - lang bi - ya - yang pa - nga - - - ko N'ya su -

T B ki - lang bi - ya - yang pa - nga - - - ko N'ya su -

98 **Gm7** **C** **F**

Kris - to, su - mi - - - lay na!

S mi - - - lay na!

A mi - - - lay na!

T B mi - - - lay na!