

Em đến từ nghìn xưa

Trịnh công Sơn



Tôi vẫn nhìn thấy em Giữa đám đông xa



lạ Vì em mang trong mắt Nỗi yêu đời thiết



tha Tôi vẫn nhìn thấy em Giữa đám đông xa



lạ Vì trong đôi mắt đó Có quê hương bạn



bè Em đã đến giữa quê hương Có những nghìn năm



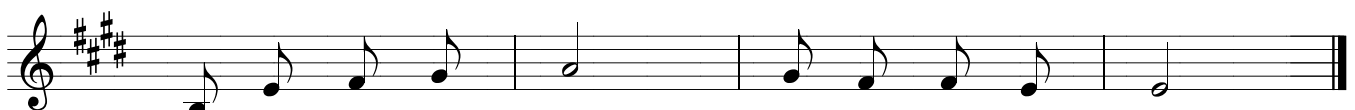
xưa Hóa thân em bây giờ Nên tôi vẫn nhìn thấy em



Giữa đám đông xa lạ Vì em như chim trắng Giữa trống đồng bước



ra Tôi vẫn nhìn thấy em Giữa đám đông xa lạ



Vì em như hoa lá Giữa thiên nhiên hiền hòa