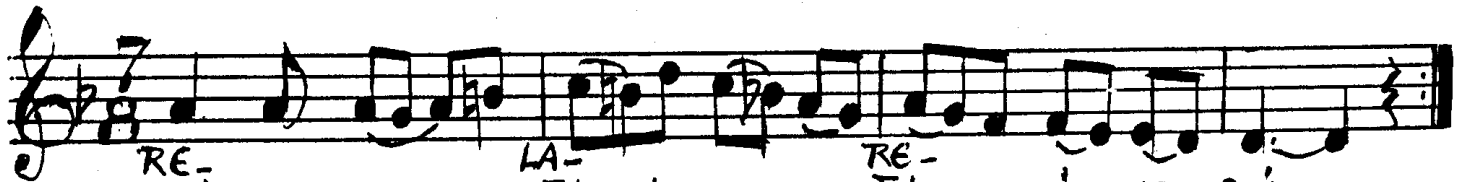


# ΤΑ ΝΙΑΤΑ



RE- LA- RE-  
 Αχ! Ας τρα-γου-δή, ας τρα-γου-δή. εω κιάαχα-ρώ  
 Αχ! τὰ νιά-τα δὲ τὰ νιά-τα δὲ γυ-ρι-ζουν πιά.



SOL- RE-  
 Αχ! ας τρα-γου-δή-εω κιάαχα-ρώ, ας παι-ξω κιάαχε-  
 Αχ! τὰ νιά-τα δὲ γυ-ρι-ζουν πᾶν τα ξα-να-χο-



RE-  
 λά-εω, ας παι-ξω κιάαχε- λά-εω.  
 ρά-εω, ναν τα ξα-να-χο-  
 RE- Μαύρη  
 ρά-εω.



FAT RE- SOL- RE-  
 Θέ-ψι μέ-πλη-γώ-νει μὰ γώ τὸ κα-μώ-νου-μαι. Κά-νω  
 πῶς δὲ μέ πει-ρά-ζει κί-λο φαρ-μα-κώ-νου-μαι.